

Hoftaverne

Kirchenplatz 4

☎ +43(0)7273 6372

E-Mail: office@hoftaverne.co.at

Web: www.hoftaverne.co.at

Öffnungszeiten:

Fr – Mo: 10.00-14.00 Uhr, 17.00-24.00 Uhr, So und Feiertag: 10.00-14.30 Uhr, 17.00-24.00 Uhr, Ruhetag: Di, Mi, Do



Fadinger Stüberl

Fadinger Stüberl

Kellnering 41

☎ +43(0)7273 6275

E-Mail: stammler@fadingerstueberl.at

Web: www.fadingerstueberl.at

Öffnungszeiten:

Do - So 10-00-23.00 Uhr
Ruhetag: Mo, Di, Mi
Sitzplätze innen: 130, außen: 50

Gasthaus Leitner „Brandtner“

Leitner Martha, Dorf 8

☎ +43(0)7273 8207

E-Mail: pistenwirt@gmx.at

Öffnungszeiten:

Mo - So: ab 09.00 Uhr
Sitzplätze innen: 120 außen: 40

Jausenstation D'BOX

Ringswirth Gabi, Pfaffing 6

☎ +43(0)676 424 36 66

E-Mail: g.see4081@gmail.com

Öffnungszeiten:

Mo, Mi-Sa: 10.00 - 22.00 Uhr
So und Feiertag: 10.00 - 14.00 Uhr
Di Ruhetag
Sitzplätze außen: 30
Sitzplätze Stüberl: 22, Gastraum: 14



Pizzeria Sassuolo

Kirchenplatz 12

☎ +43(0)664 99987996

Web:

www.pizzeriasassuolo.at

Mo-Do und So: 10.30—22.00 Uhr

Fr und Sa: 10.30—23.00 Uhr



Bäckerei, Cafe und Konditorei

Moser GmbH

Schaunbergstraße 2

☎ +43(0)7273 6371

E-Mail: office@moser-baecker.at

Öffnungszeiten:

Mo - Fr: 06.00- 18.00 Uhr,
Sa: 06.00 - 12.00 Uhr
Sitzplätze außen: 20, innen 30



Weinheuriger „Weinblick“

Hilkering 12

☎ +43(0)7273 6050

E-Mail: info@weinblick.at

Web: www.weinblick.at

Öffnungszeiten:

Ab 1. April bis Ende Oktober
Sa und So ab 16.00 Uhr



Mostheuriger „Arthofer Gut“

Dorf 2

☎ +43(0)664 166 54 54

E-Mail: office@arthofergut.at

Web: www.arthofergut.at

Ganzjährig geschlossene Feiern und
Veranstaltungen gegen Voranmeldung

Cafe Central

Kirchenplatz 3

☎ +43(0)699 13228266

Öffnungszeiten:

Mi + Do: 19.00 - 24.00 Uhr
Fr + Sa: 19.00 - 02.00 Uhr



Eigner Service

Imbisse,

Karlringerstraße 11

☎ +43(0)7273 6272

E-Mail: eigner-service@a1.net

Web: www.eigner-service.at

Gastro-Öffnungszeiten:

Di—Sa: 10.00—23.00 Uhr
So und Feiertag: 09.00—12.30 Uhr
Ruhetag Mo



HARTKIRCHEN

DIE SCHAUNBERGEMEINDE



Unterkunfts- und Gaststättenverzeichnis 2025



Gemeindeamt Hartkirchen

Kirchenplatz 1

4081 Hartkirchen

Tel.: +43(0)7273 8956

gemeinde@hartkirchen.ooe.gv.at

www.hartkirchen.at

Urlaub am Bauernhof - Auguste und Josef Gruber



4081 Hartkirchen, Vornholz 7
☎ +43 (0) 7273 6651 ☎ +43 (0) 664 3244578

Zimmerpreis: auf Anfrage
(Preise exkl. Ortstaxe € 2,40)
Schriftliche oder telefonische Anmeldung erwünscht.

Privatzimmer - Martina Wolkerstorfer (Inh. Fam. Haider)

4081 Hartkirchen, Haizing 23
☎ +43 (0) 676 42 88 660
☎ +43 (0) 676 62 47 804

Zimmerpreis: € 26,00 (exkl. Ortstaxe € 2,40)
2 DZ und 3 DZ (mit 2 Einzelbetten)
2 WC und 2 Etagenduschen
Pro Etage ist eine Küche vorhanden.

Anmeldung erwünscht!



Pension - Elfriede Knogler



4081 Hartkirchen, Schmiedstraße 6
☎ +43 (0) 7273 6454

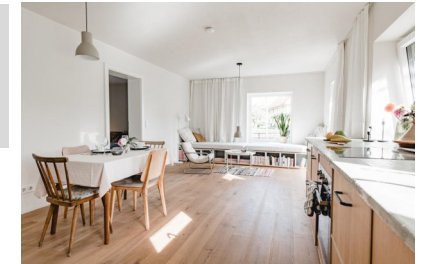
Zimmerpreis: DZ mit Dusche, WC, inkl. Frühstück pro Pers. € 30,00 (exkl. Ortstaxe € 2,40)
Bei längerem Aufenthalt Preis auf Anfrage.
Schriftliche oder telefonische Anmeldung erwünscht.

7 Komfortzimmer, Zusatzbetten möglich,
Aufenthaltsraum, Frühstücksraum, Terrasse,
Balkon, Liegewiese, Sauna im Haus

Privatzimmer—Katharina Bräuer

4081 Hartkirchen, Haizing 26
☎ +43 (0) 664 9441208
e-mail: katharinabraeuer@gmx.at

Appartement für 2 Personen und 1 Kind
Preis auf Anfrage, exkl. Ortstaxe € 2,40



In Hartkirchen bieten sich sowohl im Sommer als auch im Winter Möglichkeiten für eine individuelle Freizeitgestaltung an.

Die Lage am Donauradweg ist nicht nur für Radsportbegeisterte ein ideales Ziel. Schöne Wanderwege führen durch herrliche Umgebung und laden zur Erholung ein.

Am Gemeindeamt sind sowohl Ortspläne als auch eine Broschüre zu den Wanderwegen erhältlich. Auch eine E-Ladestation mit Radservice-Station finden Sie hier. Bei guter Schneelage sind ein Schlepp- und Babylift in Betrieb.

Sie können aber auch einen Ausflug auf die ganzjährig auf eigene Gefahr zugängliche Burgruine Schaunberg unternehmen. Auch unsere beiden Kirchen, die Pfarrkirche Hartkirchen und die Wallfahrtskirche Hilkering sind sehenswert. Der Kriegerfriedhof Deinham erinnert an die Toten der beiden Weltkriege.